



جمعية روماتيزم
Rheumatism Association

تقرير النشر الإعلامي

النصف الأول (1 يناير – 30 يونيو 2025م)

إدارة الإعلام والاتصال المؤسسي

الموقع الإلكتروني



التقارير المالية الربعية

2



الأخبار المنشورة

66



تقارير المنجزات

2



الفيديوهات

10



اللوائح والسياسات

71

الصحف المحلية



الأخبار المنشورة

2



37

صحيفة



معرض "إينا" الدولي " 3 "

نماذج من الصحف



صحيفة
الساحات العربية

الرياض

صحيفة الرياض



صحيفة أحوال



صحيفة روافد الإخبارية



صحيفة أقلام الخبر الإلكترونية
Aqlam Al-Khabar newspaper

صحيفة أقلام الخبر
ترخيص : 110666



صحيفة عسير الإلكترونية



صحيفة عصف الإخبارية

لفتح الروابط الرجاء النقر على (شعار الصحيفة).





”جمعية روماتيزم“ و ”الناضج“

يطلقان مبادرة ”وجبة العطاء“ تخصيص جزء من مبيعاتها لدعم مرضى الروماتيزم



صحيفة اليوم



صحيفة شفق



صحيفة الوطن



صحيفة روافد الإخبارية



صحيفة الغد الإخبارية

صحيفة الغد الإخبارية

نماذج من الصحف

لفتح الروابط الرجاء النقر على (شعار الصحيفة).



@rheumatism_sa أكس



الاعجابات

1473



الردود

241



مرات الظهور

374183



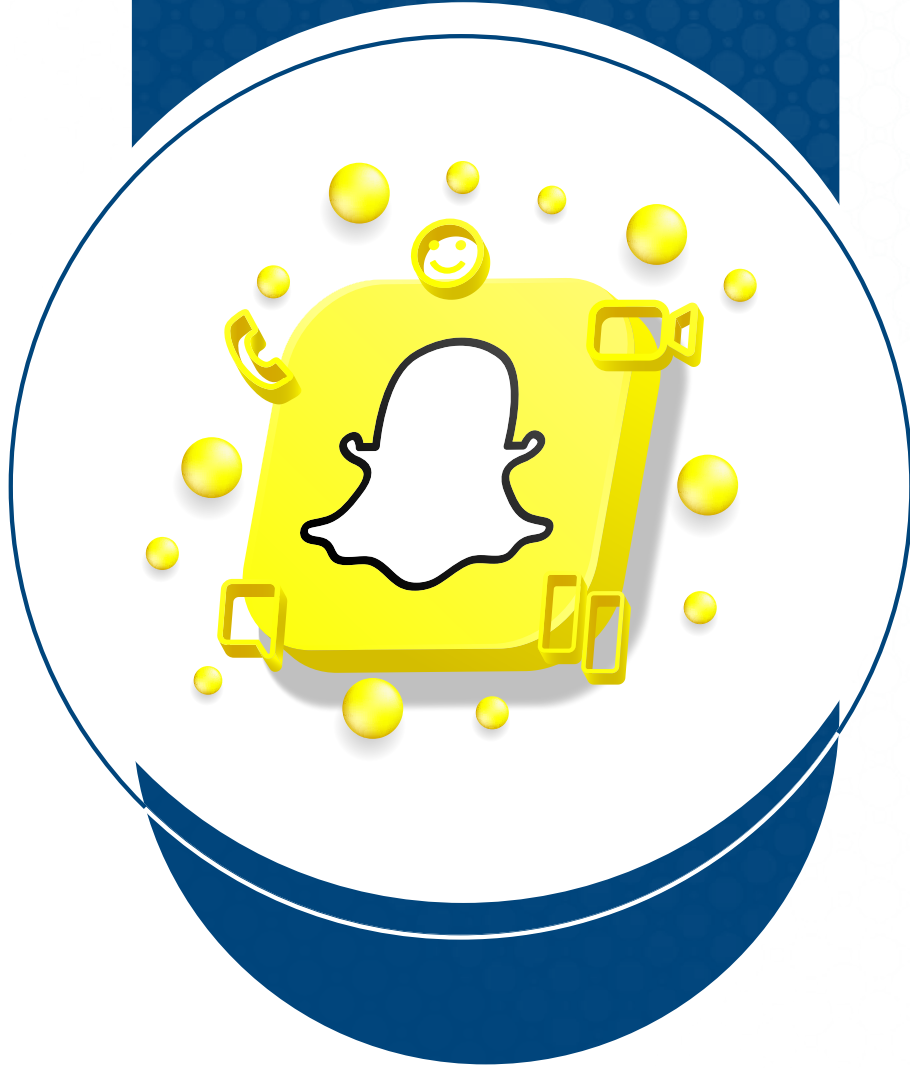
التغريدات

182

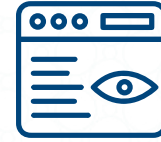


إعادة التغريدات

1158



@rheumatism_sa سناب شات



السنابات

88



المشاهدات

50,212

@rheumatism_sa **انستقرام**



المشاهدات

555,320

المتابعون 49.2%
غيرالمتابعين 50.8%



الحسابات المتفاعلة

131



التفاعلات

690



عدد البوستات

114



زيارات الملف الشخصي

2,190



الحسابات التي تم الوصول إليها

6,598

@rheumatism_sa تيك توك



الفيديوها

52



المشاهدات

20,356



مرات العرض

4,161



المنشورات

76



مرات الوصول

1297



النقرات

393



معدل التفاعلات

56,52% - 12,5%



Telegram

تليقرام



المنشورات

78



المشاهدات

2,438



يسعدنا زيارتكم للبوابة الإلكترونية
www.rheumatism.org.sa
@rheumatism_sa

جمعية روماتيزم
Rheumatism Association



..... حساب الوقف

682 1120 30 40001 مصرف الإنماء
alinma bank
SA29 050000 682 1120 30 40001

22300000349200 الأهلي NCB
SA98 10000 022 3000 00 34 9200

682 1120 30 40000 مصرف الإنماء
alinma bank
SA29 050000 682 1120 30 40000

..... للتبرع للجمعية

610 6080 16 11 6115 مصرف الراجحي
Al Rajhi Bank
SA56 80000 610 6080 16 11 6115